

# E&Eソリューション

太陽光地産地消と空調制御でエネルギー(電力量)を削減

## システムの概要

System overview

### I Energy 太陽光発電自家消費制御

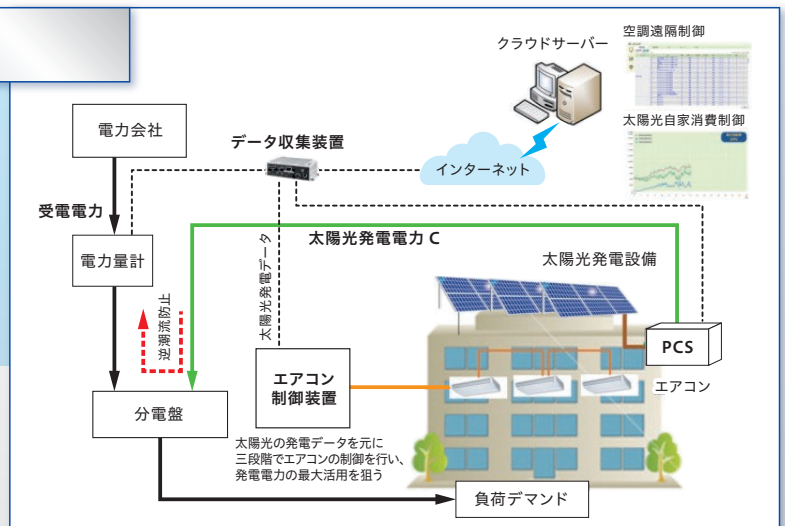
- 電力会社の出力制御実証事業に参画した監視・制御機器メーカーであるオーナンバがその実績を自家消費制御に展開、PCS発電電力を2秒毎に計測し、きめの細かい制御で逆流を防止します。
- パワコン稼働状況、故障情報等をクラウドで監視し故障時に管理担当者様へメールで知らせます

### II Ecology 省エネ空調制御

- 外気温を基に、空調機毎の温度をこまめに制御、快適性を維持した省エネで電気量削減を実現します

### III E&Eトータルソリューション

- 太陽光発電量が少ない場合は、空調を弱めのモードに設定し、電力量を削減します
- 太陽光発電量が多くPCS制御を行う必要のある場合に、空調を強めのモードに設定し、無駄なく電力を使用できます



## 電力量削減と環境貢献

太陽光発電自産自消による  
電力従量料金の低減と環境貢献



## 空調電力量削減

空調省エネ制御による電力量削減

トータルコントロールで

- 発電電力の最大活用
- 電気量の削減

# 空調電力削減システムの導入事例

Case study

### ●スーパーマーケット

1台毎のON/OFF自動制御、  
設定温度の調整

エアコン台数 163台  
年間電力量削減 113,000KWh

!!年間削減効果!!

約  
**180**  
万円

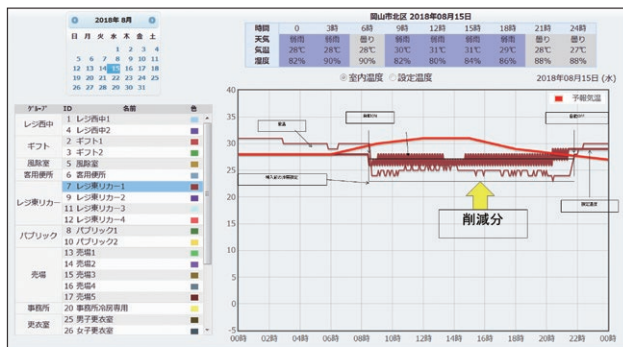
### ●ドラッグストア

売り場毎の最適温度、  
ON/OFF自動制御

エアコン台数 20台  
年間電力量削減 42,812KWh

!!年間削減効果!!

約  
**77**  
万円



### ●老人介護施設

入居者の体感での  
温度設定による事故防止

エアコン台数 237台  
年間電力量削減 112,379KWh

!!年間削減効果!!

約  
**202**  
万円

下記弊社ホームページから御問い合わせ頂く事もできます。

<http://www.onamba.co.jp>

オーナーバ株式会社



### お問い合わせ

- 本社 〒537-0001 大阪市東成区深江北3丁目1番27号  
☎ (06)6976-6101(代) Fax:(06)6976-6100
- 営業統括部  
本社営業部 〒537-0001 大阪市東成区深江北3丁目1番27号  
☎ (06)6976-7401 Fax:(06)6976-6100
- 東日本営業部 〒222-0033 横浜市港北区新横浜3丁目17番2号 友泉新横浜ビル10階  
☎ (045)473-6685 Fax:(045)473-6687
- 西日本営業部 〒812-0024 福岡市博多区綱場町6番9号 プログレス・スペースII 4階  
☎ (092)272-3365 Fax:(092)272-3374
- 本社営業部(豊橋) 〒441-8113 豊橋市西幸町字古並51番24号  
☎ (0532)38-5118 Fax:(0532)38-5130



オーナーバ株式会社  
<http://www.onamba.co.jp>

- 本カタログ掲載内容の無断転用、掲載は固く禁じます。
- 掲載写真の製品等は実際の色とは異なりますので、ご了承ください。
- 本カタログの記載の仕様およびデザインは、予告なく変更する場合があります。